

XIN CHÀO!!!



Tôi rất vui khi có _____ là bạn



Hãy xây dựng một lớp học tuyệt vời!

NHẮC NHỎ:

- Hãy nhớ tắt mic của bạn.
- Nhớ bật máy quay.
- Hãy cho giáo viên biết nếu bạn cần bất cứ thứ gì.

Kiểm tra bài cũ

Từ xa xưa, để đảm bảo thuận lợi trong hoạt động sản xuất nông nghiệp, người Việt Nam đã dựa vào quan sát và tính toán quy luật chuyển động của Mặt Trăng, Trái Đất và đúc kết như sau:

“Trông trời, trông đất, trông mây
Trông mưa, trông nắng, trông ngày, trông đêm”

Theo em, trong hoạt động sản xuất nông nghiệp, người Việt Nam thường tính theo lịch nào? Tại sao?





**Quốc mẫu Âu Cơ sinh ra bọc
trăm trứng
→ “con Rồng, cháu Tiên”,
nòi giống Lạc Hồng**



CHƯƠNG 2: THỜI KÌ NGUYÊN THỦY
BÀI 3: NGUỒN GỐC LOÀI NGƯỜI
(2 tiết)

MỤC TIÊU BÀI HỌC

- Giới thiệu được quá trình tiến hóa từ vượn người thành người trên Trái đất.
- Xác định được những dấu tích của Người Tối Cổ ở Đông Nam Á.
- Kể tên những địa điểm tìm thấy dấu tích của Người tối cổ trên đất nước Việt Nam.

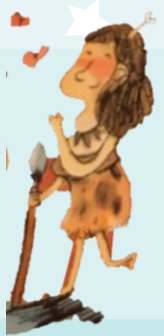


NỘI DUNG BÀI HỌC



Quá trình
tiến hóa từ
vượn thành
người

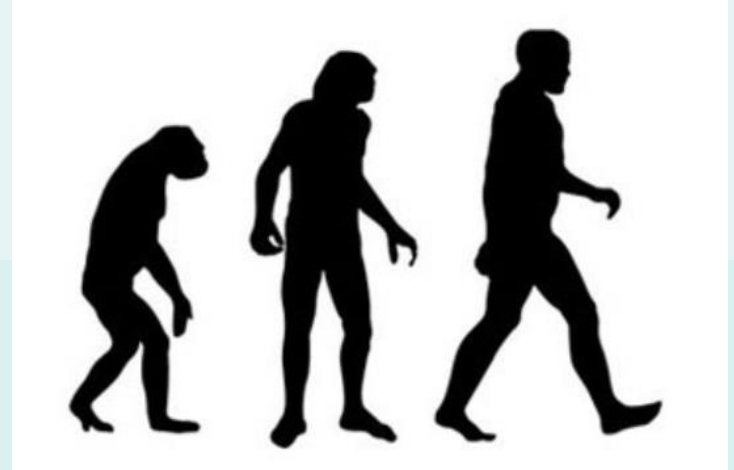
Dấu tích của
người
tối cổ ở
Đông Nam Á



I. QUÁ TRÌNH TIẾN HÓA TỪ Vượn THÀNH NGƯỜI.

- Em hãy đọc thông tin SGK trang 18, 19 và cho biết:

Quá trình tiến hóa từ vượn thành người trải qua những giai đoạn nào?





Quá trình tiến hóa từ vượn thành người



Vượn người



Người tối cổ

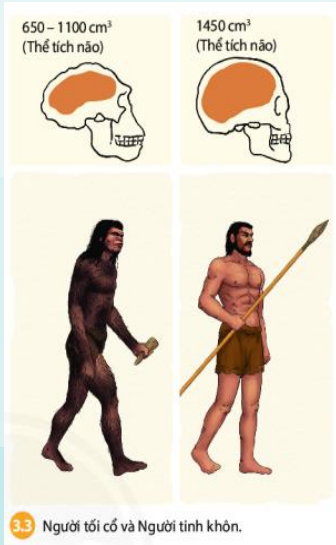


Người tinh khôn

Thảo luận và trả lời câu hỏi vào Phiếu học tập



Quan sát Hình 3.1, 3.2, 3.3, em hãy so sánh vượn người, người tối cổ, người tinh khôn



| | Vượn người | Người tối cổ | Người tinh khôn |
|--|------------|--------------|-----------------|
| Thời gian xuất hiện/Địa điểm tìm thấy hóa thạch sớm nhất | | | |
| Đặc điểm não, hình dạng bên ngoài | | | |
| Đặc điểm vận động | | | |
| Công cụ lao động | | | |





3.1 Người tối cổ ở nhiều khu vực trên thế giới có những đặc điểm và thời gian tồn tại khác nhau.



3.2 Người đứng thẳng.
Bộ xương phục chế "cậu bé Tu-ka-na (Turkana) – khoảng 2 triệu năm trước, 11 tuổi, cao khoảng 1,58 m.

650 – 1100 cm³
(Thể tích não)



1450 cm³
(Thể tích não)



3.3 Người tối cổ và Người tinh khôn.

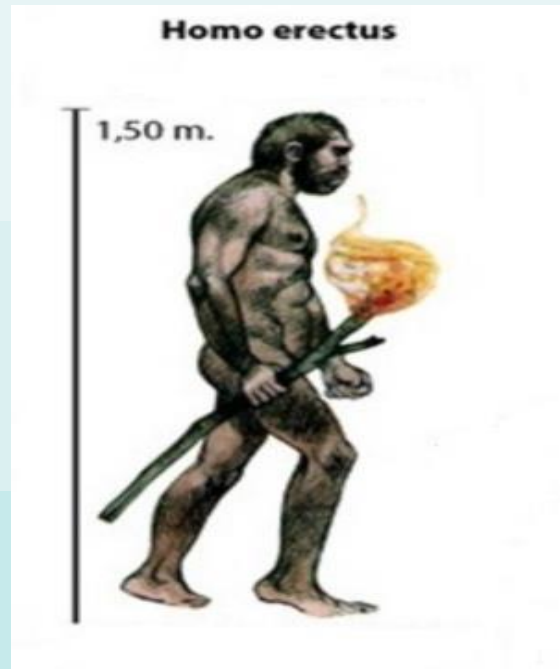


Bảng các tiêu chí so sánh

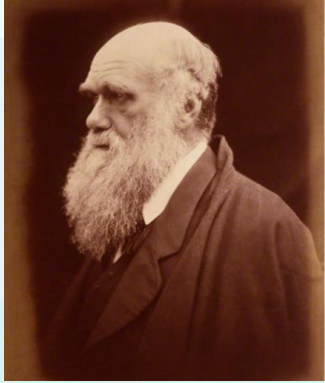


| | Vượn người | Người tối cổ | Người tinh khôn |
|---|--|---|---|
| Thời gian xuất hiện/Địa điểm tìm thấy hóa thạch sớm nhất | Cách đây khoảng 6 triệu đến 5 năm triệu năm/Châu Phi. | Cách đây khoảng 4 triệu năm/Đông Nam Á. | Cách đây khoảng 150.000 năm. |
| Đặc điểm não, hình dạng bên ngoài | Cơ thể được bao phủ bởi một lớp lông dày, đứng và đi bằng hai chân, bàn tay bước đầu được giải phóng dùng để cầm, nắm. | Thể tích não từ 850-1100cm ³ , người đứng thẳng. | Thể tích não 1450 cm ³ , cấu tạo cơ thể cơ bản giống người ngày nay. |
| Đặc điểm vận động | Leo trèo. | Đứng thẳng trên mặt đất, đi bằng hai chân. | Đứng thẳng trên mặt đất, đi bằng hai chân. |
| Công cụ lao động | Chưa có công cụ lao động. | Biết ghè đẽo làm công cụ lao động. | Công cụ lao động sắc bén hơn. |

MỘT SỐ HÌNH ẢNH VỀ VƯỜN NGƯỜI, NGƯỜI TỐI CỔ, NGƯỜI TINH KHÔN



LƯU Ý



Có nhiều quan niệm khác nhau về nguồn gốc loài người. Có những quan niệm mang tính khoa học, có những quan niệm mang tính tôn giáo, truyền thuyết,...

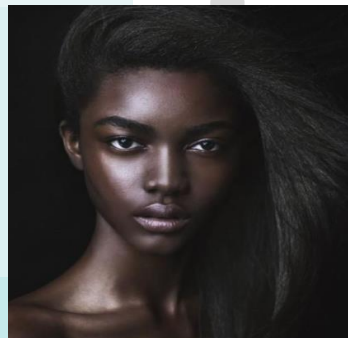




Thảo luận và trả lời câu hỏi



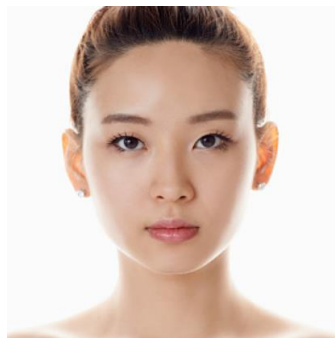
*Phần lớn người châu Phi có làn da đen, người châu Á có làn da vàng, còn người châu Âu có làn da trắng, liệu họ có chung **MỘT NGUỒN GỐC** hay không?*



Người Châu Phi



Người Châu Âu



Người Châu Á

**Họ vẫn chung
một nguồn gốc**



THANK FOR WATCHING !!!!

